

—
TRAUMA



Ramic

SISTEMA DE CLAVOS ENDOMEDULARES

OVERFIX[®]
— TRAUMA —

bioadvance
— DISPOSITIVOS MÉDICOS —

Ramic

CLAVO DE TIBIA

INDICACIONES

Fracturas diafisarias tibiales.
Fracturas de metáfisis tibial.
Parte de las fracturas intraarticulares de la meseta tibial y las fracturas de pilón tibial.

CARACTERÍSTICAS

PROXIMAL

El diseño de bloqueo medio lateral permite la compresión y la dinamización.

DISTAL

Diseño de bloqueo oblicuo para evitar daños en los tejidos blandos.
Opciones de bloqueo medio lateral y anteroposterior para la estabilidad de los fragmentos distales.

TAPÓN FINAL

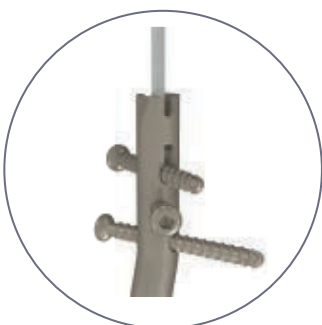
Previene el crecimiento de tejido y facilita la extracción del clavo.
Crea una construcción de ángulo fijo mediante la conexión del tapón del extremo con el tornillo más próximo.

TORNILLOS DE BLOQUEO

Diseño de doble rosca para aumentar el agarre y la estabilidad.

MATERIALES

Titanio comercialmente puro (ISO 5832-2, ASTM F67) aleación Ti6Al4V (ISO 5832-3, ASTM F1472)



Ramic

CLAVO DE TIBIA

CLAVO ENDOMEDULAR DE TIBIA



CÓDIGO	DIÁMETRO	LARGO	CÓDIGO	DIÁMETRO	LARGO
55108026	Φ8.0	260	55101026	Φ10	260
55108028	Φ8.0	280	55101028	Φ10	280
55108030	Φ8.0	300	55101030	Φ10	300
55108032	Φ8.0	320	55101032	Φ10	320
55108034	Φ8.0	340	55101034	Φ10	340
55108036	Φ8.0	360	55101036	Φ10	360
55109026	Φ9.0	260	55101126	Φ11	260
55109028	Φ9.0	280	55101128	Φ11	280
55109030	Φ9.0	300	55101130	Φ11	300
55109032	Φ9.0	320	55101132	Φ11	320
55109034	Φ9.0	340	55101134	Φ11	340
55109036	Φ9.0	360	55101136	Φ11	360

TORNILLO DE BLOQUEO DE CONDILOS TIBIALES



CÓDIGO	DIÁMETRO	LARGO
55115031	Φ5.0	31
55115035	Φ5.0	35
55115039	Φ5.0	39
55115043	Φ5.0	43
55115047	Φ5.0	47
55115051	Φ5.0	51
55115055	Φ5.0	55
55115059	Φ5.0	59
55115063	Φ5.0	63
55115067	Φ5.0	67
55115071	Φ5.0	71
55115075	Φ5.0	75
55115079	Φ5.0	79
55115083	Φ5.0	83
55115087	Φ5.0	87
55115091	Φ5.0	91
55115095	Φ5.0	95

TORNILLO DE BLOQUEO-A



CÓDIGO	DIÁMETRO	LARGO	CÓDIGO	DIÁMETRO	LARGO
55124222	Φ4.2	22	55030026	Φ5.0	26
55124224	Φ4.2	24	55030028	Φ5.0	28
55124226	Φ4.2	26	55030030	Φ5.0	30
55124228	Φ4.2	28	55030032	Φ5.0	32
55124230	Φ4.2	30	55030034	Φ5.0	34
55124232	Φ4.2	32	55030036	Φ5.0	36
55124234	Φ4.2	34	55030038	Φ5.0	38
55124236	Φ4.2	36	55030040	Φ5.0	40
55124238	Φ4.2	38	55030042	Φ5.0	42
55124240	Φ4.2	40	55030044	Φ5.0	44
55124242	Φ4.2	42	55030046	Φ5.0	46
55124244	Φ4.2	44	55030048	Φ5.0	48
55124246	Φ4.2	46	55030050	Φ5.0	50
55124248	Φ4.2	48	55030052	Φ5.0	52
55124250	Φ4.2	50	55030054	Φ5.0	54
55124252	Φ4.2	52	55030056	Φ5.0	56
55124254	Φ4.2	54	55030058	Φ5.0	58
55124256	Φ4.2	56	55030060	Φ5.0	60
55124258	Φ4.2	58	55030062	Φ5.0	62
55124260	Φ4.2	60	55030064	Φ5.0	64
55124262	Φ4.2	62	55030066	Φ5.0	66
55124264	Φ4.2	64	55030068	Φ5.0	68
55124266	Φ4.2	66	55030070	Φ5.0	70
55124268	Φ4.2	68	55030072	Φ5.0	72
55124270	Φ4.2	70	55030074	Φ5.0	74
55124272	Φ4.2	72	55030076	Φ5.0	76
55124274	Φ4.2	74	55030078	Φ5.0	78
55124276	Φ4.2	76	55030080	Φ5.0	80
55124278	Φ4.2	78			
55124280	Φ4.2	80			

TORNILLO DE BLOQUEO-B



CÓDIGO	DIÁMETRO	LARGO
55134222	Φ4.2	22
55134224	Φ4.2	24
55134226	Φ4.2	26
55134228	Φ4.2	28
55134230	Φ4.2	30
55134232	Φ4.2	32
55134234	Φ4.2	34
55134236	Φ4.2	36
55134238	Φ4.2	38
55134240	Φ4.2	40
55134242	Φ4.2	42
55134244	Φ4.2	44
55134246	Φ4.2	46
55134248	Φ4.2	48
55134250	Φ4.2	50
55134252	Φ4.2	52
55134254	Φ4.2	54
55134256	Φ4.2	56
55134258	Φ4.2	58

TAPÓN FINAL



CÓDIGO	LARGO
55140000	0
55140005	5
55140010	10
55140015	15

Ramic

CLAVO DE HÚMERO

INDICACIONES

Fracturas humerales proximales.
Fracturas del eje humeral.

CARACTERÍSTICAS

DISEÑO DE CLAVO

RECTO

Preserva la huella hipovascular del supraespinoso punto de entrada central para evitar el estrés contra la corteza lateral.
Logra una estabilidad óptima para la fractura de la cabeza humeral.

CANULADO

Clavo con ranuras que facilitan la inserción.

FIJACIÓN

Multiplanar proximal para usar con tornillo esponjoso 4.0
Fijación humeral distal para usar con tornillo de bloqueo 3.5

MATERIALES

Titanio comercialmente puro (ISO 5832-2, ASTM F67), aleación Ti6Al4V (ISO 5832-3, ASTM F1472)



Ramic

CLAVO DE HÚMERO

CLAVO ENDOMEDULAR DE HÚMERO

CÓDIGO IZQ	CÓDIGO DER	DIÁMETRO	LARGO
55407016	55417016	Φ7.0	160
55407018	55417018	Φ7.0	180
55407020	55417020	Φ7.0	200
55407022	55417022	Φ7.0	220
55407024	55417024	Φ7.0	240
55407026	55417026	Φ7.0	260
55407028	55417028	Φ7.0	280
55407030	55417030	Φ7.0	300
55407516	55417516	Φ7.5	160
55407518	55417518	Φ7.5	180
55407520	55417520	Φ7.5	200
55407522	55417522	Φ7.5	220
55407524	55417524	Φ7.5	240
55407526	55417526	Φ7.5	260
55407528	55417528	Φ7.5	280
55407530	55417530	Φ7.5	300
55408016	55418016	Φ8.0	160
55408018	55418018	Φ8.0	180
55408020	55418020	Φ8.0	200
55408022	55418022	Φ8.0	220
55408024	55418024	Φ8.0	240
55408026	55418026	Φ8.0	260
55408028	55418028	Φ8.0	280
55408030	55418030	Φ8.0	300
55408516	55418516	Φ8.5	160
55408518	55418518	Φ8.5	180
55408520	55418520	Φ8.5	200
55408522	55418522	Φ8.5	220
55408524	55418524	Φ8.5	240
55408526	55418526	Φ8.5	260
55408528	55418528	Φ8.5	280
55408530	55418530	Φ8.5	300
55409016	55419016	Φ9.0	160
55409018	55419018	Φ9.0	180
55409020	55419020	Φ9.0	200
55409022	55419022	Φ9.0	220
55409024	55419024	Φ9.0	240
55409026	55419026	Φ9.0	260
55409028	55419028	Φ9.0	280
55409030	55419030	Φ9.0	300



TORNILLO DE BLOQUEO 3.5

CÓDIGO	LARGO
55423518	18
55423520	20
55423522	22
55423524	24
55423526	26
55423528	28
55423530	30
55423532	32
55423534	34
55423536	36
55423538	38
55423540	40
55423542	42
55423544	44
55423546	46
55423548	48
55423550	50
55423552	52
55423554	54
55423556	56
55423558	58
55423560	60



TORNILLO DE BLOQUEO 4.0

CÓDIGO	LARGO
55424018	18
55424020	20
55424022	22
55424024	24
55424026	26
55424028	28
55424030	30
55424032	32
55424034	34
55424036	36
55424038	38
55424040	40
55424042	42
55424044	44
55424046	46
55424048	48
55424050	50
55424052	52
55424054	54
55424056	56
55424058	58
55424060	60



TAPÓN FINAL

CÓDIGO	LARGO
55430000	0
55430002	2
55430004	4



Ramic

CLAVO DE FÉMUR

INDICACIONES

Fracturas del eje femoral.
Fracturas combinadas del eje femoral y el cuello (ipsilateral)
Fracturas sub-trocantéreas.

CARACTERÍSTICAS

DISEÑO ANATÓMICO

Ajuste óptimo en hueso.
Fácil inserción y extracción.
Lado lateral plano para reducir el daño en la corteza lateral.

OPCIÓN DE BLOQUEO MÚLTIPLE

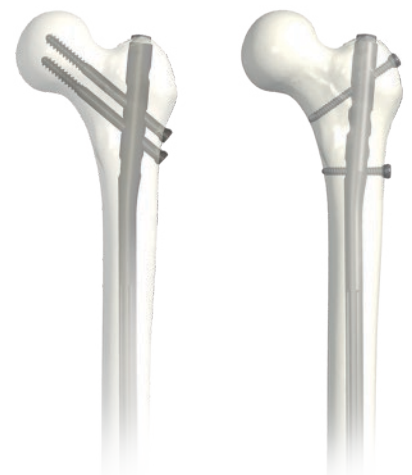
Bloqueo estándar.
Bloqueo de reconocimiento.
Diseño de interbloqueo distal multi-opcional para aumentar la estabilidad.
Opción de bloqueo dinámico distal.

TAPÓN FINAL STARDRIVE CANULADO

Facilita la inserción y extracción.

MATERIALES

Titanio comercialmente puro (ISO 5832-2, ASTM F67), aleación Ti6Al4V (ISO 5832-3, ASTM F1472)



Ramic

CLAVO DE FÉMUR

CLAVO ENDOMEDULAR DE FÉMUR

CÓDIGO IZQ	CÓDIGO DER	DIÁMETRO	LARGO
55009034	55019034	Φ9.0	340
55009036	55019036	Φ9.0	360
55009038	55019038	Φ9.0	380
55009040	55019040	Φ9.0	400
55009042	55019042	Φ9.0	420
55001034	55011034	Φ10	340
55001036	55011036	Φ10	360
55001038	55011038	Φ10	380
55001040	55011040	Φ10	400
55001042	55011042	Φ10	420
55001134	55011134	Φ11	340
55001136	55011136	Φ11	360
55001138	55011138	Φ11	380
55001140	55011140	Φ11	400
55001142	55011142	Φ11	420
55001234	55011234	Φ12	340
55001236	55011236	Φ12	360
55001238	55011238	Φ12	380
55001240	55011240	Φ12	400
55001242	55011242	Φ12	420



TORNILLO DE COMPRESIÓN

CÓDIGO	DIÁMETRO	LARGO
55020060	Φ6.5	60
55020065	Φ6.5	65
55020070	Φ6.5	70
55020075	Φ6.5	75
55020080	Φ6.5	80
55020085	Φ6.5	85
55020090	Φ6.5	90
55020095	Φ6.5	95
55020100	Φ6.5	100
55020105	Φ6.5	105
55020110	Φ6.5	110
55020115	Φ6.5	115
55020120	Φ6.5	120
55020125	Φ6.5	125
55020130	Φ6.5	130



TORNILLO DE BLOQUEO-A

CÓDIGO	DIÁMETRO	LARGO	CÓDIGO	DIÁMETRO	LARGO
55030026	Φ5.0	26	55030054	Φ5.0	54
55030028	Φ5.0	28	55030056	Φ5.0	56
55030030	Φ5.0	30	55030058	Φ5.0	58
55030032	Φ5.0	32	55030060	Φ5.0	60
55030034	Φ5.0	34	55030062	Φ5.0	62
55030036	Φ5.0	36	55030064	Φ5.0	64
55030038	Φ5.0	38	55030066	Φ5.0	66
55030040	Φ5.0	40	55030068	Φ5.0	68
55030042	Φ5.0	42	55030070	Φ5.0	70
55030044	Φ5.0	44	55030072	Φ5.0	72
55030046	Φ5.0	46	55030074	Φ5.0	74
55030048	Φ5.0	48	55030076	Φ5.0	76
55030050	Φ5.0	50	55030078	Φ5.0	78
55030052	Φ5.0	52	55030080	Φ5.0	80



TORNILLO DE BLOQUEO-B

CÓDIGO	DIÁMETRO	LARGO
55030026	Φ5.0	26
55030028	Φ5.0	28
55030030	Φ5.0	30
55030032	Φ5.0	32
55030034	Φ5.0	34
55030036	Φ5.0	36
55030038	Φ5.0	38
55030040	Φ5.0	40
55030042	Φ5.0	42
55030044	Φ5.0	44
55030046	Φ5.0	46
55030048	Φ5.0	48
55030050	Φ5.0	50



TAPÓN FINAL

CÓDIGO	LARGO
55070000	0
55070005	5
55070010	10
55070015	15
55070020	20



Ramic

CLAVO PROXIMAL DE FÉMUR

INDICACIONES

Para pacientes jóvenes o pacientes con buena calidad ósea.
El tornillo femoral de compresión de cadera-B es muy recomendable para una fácil extracción después de la curación.

CARACTERÍSTICAS

DISEÑO DE CLAVO

El diseño anatómico garantiza un ajuste óptimo en el fémur.

El ángulo medial-lateral de 5° permite la inserción en el extremo del trocánter mayor.

El clavo canulado facilita la inserción.

Dos opciones disponibles de tornillos de compresión de cadera femoral.

TORNILLO FEMORAL DE COMPRESIÓN DE CADERA-A

Estabilidad rotacional y angular lograda con un solo elemento.

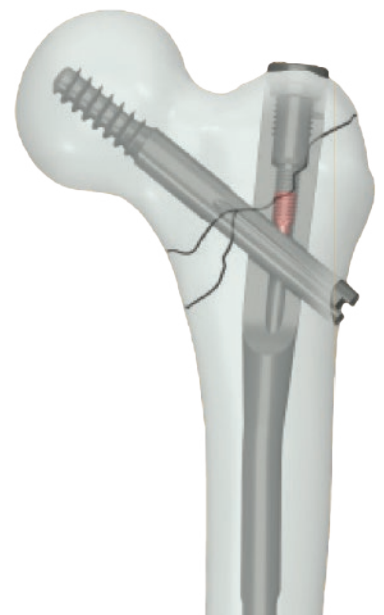
Proporciona compresión para el hueso esponjoso.

El dispositivo de bloqueo en el interior controla la estabilidad rotacional de la cuchilla helicoidal y la cavidad femoral.

TORNILLO FEMORAL DE COMPRESIÓN DE CADERA-B

Tornillo de fijación auto-retenedor para proteger el tornillo de tracción contra la rotación y permitiendo simultáneamente el deslizamiento del tornillo de tracción lateralmente.

Diseño de tornillo esponjoso para proporcionar una mejor sujeción del hueso, fácil de comprimir.



Ramic

CLAVO PROXIMAL DE FÉMUR

CLAVO ENDOMEDULAR PROXIMAL DE FÉMUR LARGO

CÓDIGO IZQ	CÓDIGO DER	DIÁMETRO	LARGO
55309032	55319032	Φ9.0	340
55309035	55319035	Φ9.0	360
55309038	55319038	Φ9.0	380
55309041	55319041	Φ9.0	400
55309044	55319044	Φ9.0	420
55301034	55311034	Φ10	340
55301036	55311036	Φ10	360
55301038	55311038	Φ10	380
55301040	55311040	Φ10	400
55301042	55311042	Φ10	420
55301134	55311134	Φ11	340
55301136	55311136	Φ11	360
55301138	55311138	Φ11	380
55301140	55311140	Φ11	400
55301142	55311142	Φ11	420
55301234	55311234	Φ12	340
55301236	55311236	Φ12	360
55301238	55311238	Φ12	380
55301240	55311240	Φ12	400
55301242	55311242	Φ12	420



CLAVO ENDOMEDULAR PROXIMAL DE FÉMUR CORTO

CÓDIGO	DIÁMETRO	LARGO	CÓDIGO	DIÁMETRO	LARGO
55309020	Φ9.0	200	55301120	Φ11	200
55309024	Φ9.0	240	55301124	Φ11	240
55301020	Φ10	200	55301220	Φ12	200
55301024	Φ10	240	55301224	Φ12	240



TORNILLO DE BLOQUEO-A

CÓDIGO	DIÁMETRO	LARGO	CÓDIGO	DIÁMETRO	LARGO
55330026	Φ5.0	26	55330054	Φ5.0	54
55330028	Φ5.0	28	55330056	Φ5.0	56
55330030	Φ5.0	30	55330058	Φ5.0	58
55330032	Φ5.0	32	55330060	Φ5.0	60
55330034	Φ5.0	34	55330062	Φ5.0	62
55330036	Φ5.0	36	55330064	Φ5.0	64
55330038	Φ5.0	38	55330066	Φ5.0	66
55330040	Φ5.0	40	55330068	Φ5.0	68
55330042	Φ5.0	42	55330070	Φ5.0	70
55330044	Φ5.0	44	55330072	Φ5.0	72
55330046	Φ5.0	46	55330074	Φ5.0	74
55330048	Φ5.0	48	55330076	Φ5.0	76
55330050	Φ5.0	50	55330078	Φ5.0	78
55330052	Φ5.0	52	55330080	Φ5.0	80



TORNILLO DE COMPRESIÓN-A

CÓDIGO	LARGO
55320070	70
55320075	75
55320080	80
55320085	85
55320090	90
55320095	95
55320100	100
55320105	105
55320110	110
55320115	115
55320120	120



TORNILLO DE COMPRESIÓN-B

CÓDIGO	LARGO
55360070	70
55360075	75
55360080	80
55360085	85
55360090	90
55360095	95
55360100	100
55360105	105
55360110	110
55360115	115
55360120	120



TAPÓN FINAL

CÓDIGO	LARGO
55350000	0
55350005	5
55350010	10
55350015	15



TORNILLO DE FIJACIÓN

CÓDIGO	LARGO
55370000	



Ramic

CLAVO PROXIMAL DE FÉMUR III

CARACTERÍSTICAS

DISEÑO DE CLAVO

El diseño anatómico garantiza un ajuste óptimo en el fémur.

El ángulo media lateral de 5° permite la inserción en la punta del trocánter mayor.

El clavo canulado facilita la inserción.

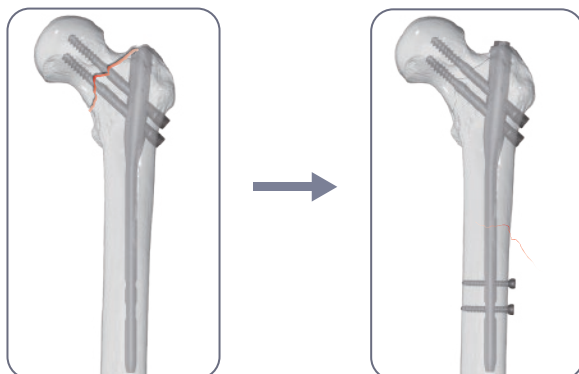
El diseño de dos tornillos de tracción proporciona una estabilidad antirrotación óptima.

TORNILLO DE COMPRESIÓN DE CADERA FEMORAL

Proporciona una compresión deslizante continua intraoperatoria y postoperatoria.

Logra una compresión y fijación realmente efectivas para la curación de fracturas.

Tuerca en el extremo del tornillo para detener el deslizamiento del tornillo si no se necesita compresión posterior.



Ramic

CLAVO PROXIMAL DE FÉMUR III

CLAVO ENDOMEDULAR PROXIMAL DE FÉMUR III



CÓDIGO	DIÁMETRO	LARGO
56101020	Φ10	200
56101022	Φ10	220
56101024	Φ10	240
56101120	Φ11	200
56101122	Φ11	220
56101124	Φ11	240
56101220	Φ12	200
56101222	Φ12	220
56101224	Φ12	240

TORNILLO DE COMPRESIÓN



CÓDIGO	DISTANCIA DE DESLIZAMIENTO		LARGO TOTAL
	INTRA-OPERATORIO	POST-OPERATORIO	
56120070	5	5	70
56120075	5	5	75
56120080	5	5	80
56120085	7	5	85
56120090	7	5	90
56120095	7	5	95
56120100	7	5	100
56120105	7	5	105
56120110	7	5	110
56120115	7	5	115
56120120	7	5	120

TORNILLO DE BLOQUEO-A



CÓDIGO	DIÁMETRO	LARGO
56130026	Φ5.0	26
56130028	Φ5.0	28
56130030	Φ5.0	30
56130032	Φ5.0	32
56130034	Φ5.0	34
56130036	Φ5.0	36
56130038	Φ5.0	38
56130040	Φ5.0	40
56130042	Φ5.0	42
56130044	Φ5.0	44
56130046	Φ5.0	46
56130048	Φ5.0	48
56130050	Φ5.0	50
56130052	Φ5.0	52
56130054	Φ5.0	54
56130056	Φ5.0	56
56130059	Φ5.0	58

TAPÓN FINAL



CÓDIGO	LARGO
56150000	0
56150005	5
56150010	10
56150015	15

TORNILLO DE FIJACIÓN



CÓDIGO	(opcional)
56160000	

TUERCA



CÓDIGO	(opcional)
56140000	

Ramic

CLAVO PROXIMAL DE FÉMUR PARA INYECCIÓN DE CEMENTO

INDICACIONES

Indicado para osteoporosis o cirugía de revisión.

CARACTERÍSTICAS

DISEÑO DE CLAVO

El diseño anatómico garantiza un ajuste óptimo en el fémur.

El ángulo medial-lateral de 5° permite la inserción en la punta del trocánter mayor.

El clavo canulado facilita la inserción.

TORNILLO DE COMPRESIÓN DE CADERA FEMORAL-A PERFORADO

Estabilidad rotacional y angular lograda con un solo elemento.

La gran superficie y el aumento del diámetro del núcleo garantizan una compactación máxima y una sujeción óptima del hueso.

La cuchilla perforada facilita la colocación del cemento.

INSTRUMENTAL DE COLOCACIÓN ESPECÍFICO

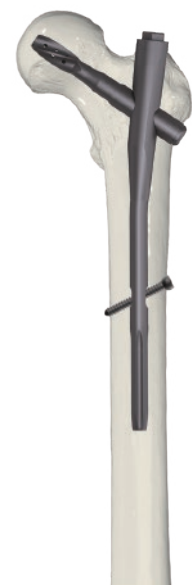
CANAL PARA CEMENTO ÓSEO

Ajusta la profundidad de acuerdo con la medida del tornillo de compresión.

Proporciona el canal para la colocación de cemento óseo.

CÁNULA CON APERTURA LATERAL

Para colocación de cemento óseo.



Ramic

CLAVO PROXIMAL DE FÉMUR PARA INYECCIÓN DE CEMENTO

CLAVO ENDOMEDULAR PROXIMAL DE FÉMUR LARGO

CÓDIGO IZQ	CÓDIGO DER	DIÁMETRO	LARGO
55309032	55319032	Φ9.0	340
55309035	55319035	Φ9.0	360
55309038	55319038	Φ9.0	380
55309041	55319041	Φ9.0	400
55309044	55319044	Φ9.0	420
55301034	55311034	Φ10	340
55301036	55311036	Φ10	360
55301038	55311038	Φ10	380
55301040	55311040	Φ10	400
55301042	55311042	Φ10	420
55301134	55311134	Φ11	340
55301136	55311136	Φ11	360
55301138	55311138	Φ11	380
55301140	55311140	Φ11	400
55301142	55311142	Φ11	420
55301234	55311234	Φ12	340
55301236	55311236	Φ12	360
55301238	55311238	Φ12	380
55301240	55311240	Φ12	400
55301242	55311242	Φ12	420



CLAVO ENDOMEDULAR PROXIMAL DE FÉMUR CORTO

CÓDIGO	DIÁMETRO	LARGO	CÓDIGO	DIÁMETRO	LARGO
55309020	Φ9.0	200	55301120	Φ11	200
55309023	Φ9.0	240	55301124	Φ11	240
55301020	Φ10	200	55301220	Φ12	200
55301024	Φ10	240	55301224	Φ12	240



TORNILLO DE COMPRESIÓN-A PERFORADO

CÓDIGO	LARGO	CÓDIGO	LARGO
55329070	70	55329100	100
55329075	75	55329105	105
55329080	80	55329110	110
55329085	85	55329115	115
55329090	90	55329120	120
55329095	95	55329125	125



INSTRUMENTAL PARA TORNILLO DE COMPRESIÓN-A PERFORADO

CÓDIGO	DESCRIPCIÓN	CÓDIGO	DESCRIPCIÓN
13031027	CANAL PARA CEMENTO ÓSEO	13031028	CÁNULA CON APERTURA LATERAL



TORNILLO DE BLOQUEO-A

CÓDIGO	DIÁMETRO	LARGO
55330026	Φ5.0	26
55330028	Φ5.0	28
55330030	Φ5.0	30
55330032	Φ5.0	32
55330034	Φ5.0	34
55330036	Φ5.0	36
55330038	Φ5.0	38
55330040	Φ5.0	40
55330042	Φ5.0	42
55330044	Φ5.0	44
55330046	Φ5.0	46
55330048	Φ5.0	48
55330050	Φ5.0	50
55330052	Φ5.0	52
55330054	Φ5.0	54
55330056	Φ5.0	56
55330058	Φ5.0	58
55330060	Φ5.0	60
55330062	Φ5.0	62
55330064	Φ5.0	64
55330066	Φ5.0	66
55330068	Φ5.0	68
55330070	Φ5.0	70
55330072	Φ5.0	72
55330074	Φ5.0	74
55330076	Φ5.0	76
55330078	Φ5.0	78
55330080	Φ5.0	80



TAPÓN FINAL

CÓDIGO	LARGO
55350000	0
55350005	5
55350010	10
55350015	15



Ramic

CLAVO DISTAL DE FÉMUR

INDICACIONES

Fractura supracondílea del fémur.

Fractura femoral combinada supracondílea y del eje (ipsilateral)

CARACTERÍSTICAS

DISEÑO

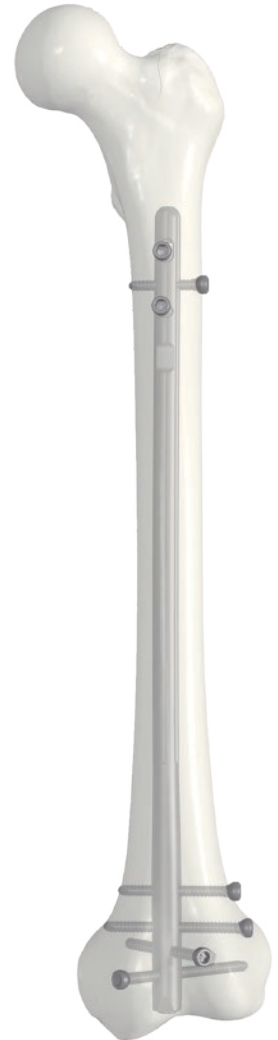
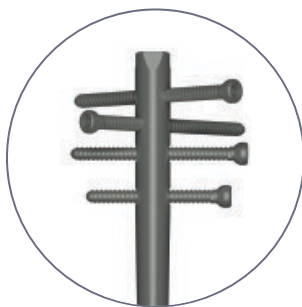
El diseño de interbloqueo multipropósito mejora la estabilidad.

El clavo anatómico encaja de manera óptima en el hueso.

El orificio de enclavamiento con rosca interior evita la extracción del tornillo y mejora la estabilidad.

MATERIALES

Titanio comercialmente puro (ISO 5832-2, ASTM F67), aleación Ti6Al4V (ISO 5832-3, ASTM F1472)



Ramic

CLAVO DISTAL DE FÉMUR

CLAVO ENDOMEDULAR DISTAL DE FÉMUR

CÓDIGO	DIÁMETRO	LARGO	CÓDIGO	DIÁMETRO	LARGO
55209018	Φ9.0	180	55201118	Φ11	180
55209020	Φ9.0	200	55201120	Φ11	200
55209022	Φ9.0	220	55201122	Φ11	220
55209024	Φ9.0	240	55201124	Φ11	240
55209026	Φ9.0	260	55201126	Φ11	260
55209028	Φ9.0	280	55201128	Φ11	280
55209030	Φ9.0	300	55201130	Φ11	300
55209032	Φ9.0	320	55201132	Φ11	320
55209034	Φ9.0	340	55201134	Φ11	340
55209036	Φ9.0	360	55201136	Φ11	360
55209038	Φ9.0	380	55201138	Φ11	380
55209040	Φ9.0	400	55201140	Φ11	400
55209042	Φ9.0	420	55201142	Φ11	420
55209518	Φ9.5	180	55201218	Φ12	180
55209520	Φ9.5	200	55201220	Φ12	200
55209522	Φ9.5	220	55201222	Φ12	220
55209524	Φ9.5	240	55201224	Φ12	240
55209526	Φ9.5	260	55201226	Φ12	260
55209528	Φ9.5	280	55201228	Φ12	280
55209530	Φ9.5	300	55201230	Φ12	300
55209532	Φ9.5	320	55201232	Φ12	320
55209534	Φ9.5	340	55201234	Φ12	340
55209536	Φ9.5	360	55201236	Φ12	360
55209538	Φ9.5	380	55201238	Φ12	380
55209540	Φ9.5	400	55201240	Φ12	400
55209542	Φ9.5	420	55201242	Φ12	420
55201018	Φ10	180	55201318	Φ13	180
55201020	Φ10	200	55201320	Φ13	200
55201022	Φ10	220	55201322	Φ13	220
55201024	Φ10	240	55201324	Φ13	240
55201026	Φ10	260	55201326	Φ13	260
55201028	Φ10	280	55201328	Φ13	280
55201030	Φ10	300	55201330	Φ13	300
55201032	Φ10	320	55201332	Φ13	320
55201034	Φ10	340	55201334	Φ13	340
55201036	Φ10	360	55201336	Φ13	360
55201038	Φ10	380	55201338	Φ13	380
55201040	Φ10	400	55201340	Φ13	400
55201042	Φ10	420	55201342	Φ13	420



TORNILLO DE BLOQUEO-A

CÓDIGO	DIÁMETRO	LARGO
55030026	Φ5.0	26
55030028	Φ5.0	28
55030030	Φ5.0	30
55030032	Φ5.0	32
55030034	Φ5.0	34
55030036	Φ5.0	36
55030038	Φ5.0	38
55030040	Φ5.0	40
55030042	Φ5.0	42
55030044	Φ5.0	44
55030046	Φ5.0	46
55030048	Φ5.0	48
55030050	Φ5.0	50
55030052	Φ5.0	52
55030054	Φ5.0	54
55030056	Φ5.0	56
55030058	Φ5.0	58
55030060	Φ5.0	60
55030062	Φ5.0	62
55030064	Φ5.0	64
55030066	Φ5.0	66
55030068	Φ5.0	68
55030070	Φ5.0	70
55030072	Φ5.0	72
55030074	Φ5.0	74
55030076	Φ5.0	76
55030078	Φ5.0	78
55030080	Φ5.0	80



TAPÓN FINAL

CÓDIGO
55220000



Ramic

CLAVO ELÁSTICO

CARACTERÍSTICAS

PUNTA DEL CLAVO

Facilita la inserción y el deslizamiento del clavo a lo largo del canal medular.

DIÁMETROS

Seis diámetros de clavos para todas las indicaciones.

MARCADO DE CLAVOS

Permite el control visual directo de la alineación de la punta del clavo en el canal medular.

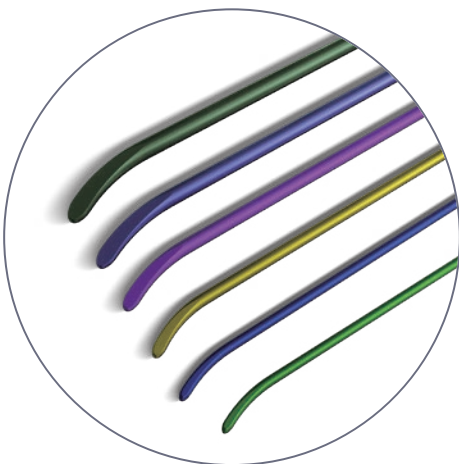
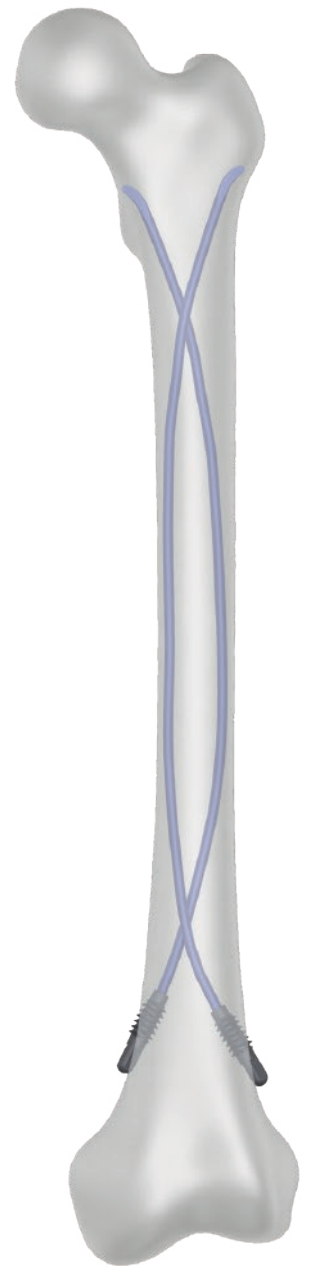
TAPÓN FINAL

Hilo auto-cortante afilado para la fijación ósea.

Reduce el riesgo de que el clavo se salga.

Reduce el riesgo de irritación de los tejidos blandos.

Facilita la extracción del implante.



Ramic

CLAVO ELÁSTICO

INDICACIONES EN PEDIATRÍA

Indicado para el tratamiento de fracturas de huesos largos en niños y adultos jóvenes:

Fracturas diafisias y ciertas fracturas metafisarias de huesos largos.

Ciertas fracturas metafisarias / epifisarias (Salter Harris I y II), incluidas, entre otras, las fracturas de cuello radial.

Fracturas claviculares complejas (dislocación significativa que incluye acortamiento, "hombro flotante")

Fracturas abiertas.

Amenaza de perforación de la piel en los extremos de la fractura.

Fracturas patológicas.

INDICACIONES EN ADULTOS

El clavo elástico se usa para la osteosíntesis de fracturas de clavícula, antebrazo y húmero:

Fracturas diafisarias de fracturas de huesos largos en la extremidad superior.

Fracturas del eje de la clavícula.

CLAVO ENDOMEDULAR ELÁSTICO

CÓDIGO	DIÁMETRO	LARGO
56211530	Φ1.5	300
56212044	Φ2.0	440
56212544	Φ2.5	440
56213044	Φ3.0	440
56213544	Φ3.5	440
56214044	Φ4.0	440



TAPÓN FINAL

CÓDIGO

56220000

Ramic

CLAVOS DE CÚBITO Y RADIO

INDICACIONES

Fractura de antebrazo.
Fractura conminuta del antebrazo.
Fractura segmentaria del antebrazo.

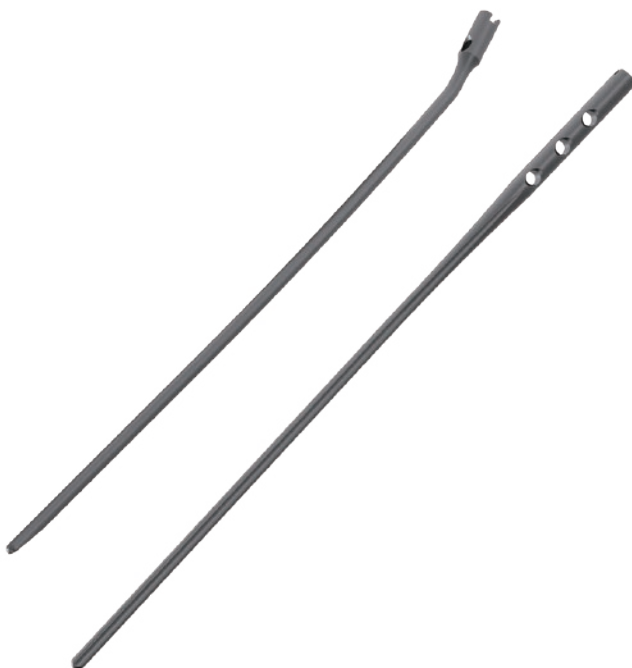
CARACTERÍSTICAS

DISEÑO

Diseño de clavo anatómico.
El diseño de bloqueo proximal logra la estabilidad rotacional.
El diseño empotrado y el eje flexible permite pequeñas incisiones sin expandir la cavidad.
Cirugía mínimamente invasiva.

MATERIALES

Titanio comercialmente puro (ISO 5832-2, ASTM F67), aleación Ti6Al4V (ISO 5832-3, ASTM F1472)



Ramic

CLAVOS DE CÚBITO Y RADIO

CLAVO ENDOMEDULAR DE CÚBITO



CÓDIGO	DIÁMETRO	LARGO
55503018	Φ3.0	180
55503020	Φ3.0	200
55503022	Φ3.0	220
55503024	Φ3.0	240
55503026	Φ3.0	260
55503618	Φ3.6	180
55503620	Φ3.6	200
55503622	Φ3.6	220
55503624	Φ3.6	240
55503626	Φ3.6	260

CLAVO ENDOMEDULAR DE RADIO



CÓDIGO IZQ	CÓDIGO DER	DIÁMETRO	LARGO
55513016	55523016	Φ3.0	160
55513018	55523018	Φ3.0	180
55513020	55523020	Φ3.0	200
55513022	55523022	Φ3.0	220
55513616	55523616	Φ3.6	160
55513618	55523618	Φ3.6	180
55513620	55523620	Φ3.6	200
55513622	55523622	Φ3.6	220

TORNILLO DE BLOQUEO



CÓDIGO	DIÁMETRO	LARGO
55533510	Φ3.5	10
55533512	Φ3.5	12
55533514	Φ3.5	14
55533516	Φ3.5	16
55533518	Φ3.5	18
55533520	Φ3.5	20
55533522	Φ3.5	22
55533524	Φ3.5	24
55533526	Φ3.5	26
55533528	Φ3.5	28
55533530	Φ3.5	30



TAPÓN FINAL

CÓDIGO

55540000

Ramic

CLAVO PARA ARTRODESIS DE TOBILLO

INDICACIONES

Deformidades graves del tobillo.

Artrosis, inestabilidad y defecto óseo tras la resección del tumor.

Artropatía neuropática o necrosis avascular del astrágalo.

Revisión de reemplazo articular fallido o fusión de tobillo fallida, pseudoartrosis de fractura de tibia distal.

Artritis reumatoide y pseudoartrosis.



CARACTERÍSTICAS

El diseño curvo permite el punto de entrada en la parte central del tubérculo anterior del calcáneo, reduciendo la exposición del extremo distal del clavo. Permite que el pie trasero y la parte media del antepié se alineen en línea recta y se restaure el ángulo en valgo de 3-5° para una mejor marcha después de la cirugía

El tornillo subastragalino oblicuo mantiene la estabilidad de la articulación astrágalo-calcánea

El tapón final se puede sujetar al tornillo de bloqueo distal para mantener la estabilidad general



El diseño de doble rosca acelera la inserción del tornillo mientras mantiene el agarre del hueso

La cabeza del tornillo esférico es delgada y redonda, lo que reduce la irritación de los tejidos blandos de las facetas terminales

Ramic

CLAVO PARA ARTRODESIS DE TOBILLO

CLAVO PARA ARTRODESIS DE TOBILLO



CÓDIGO	DESCRIPCIÓN
56400015	Φ10×150 (Izquierdo)
56400018	Φ10×180 (Izquierdo)
56401018	Φ11×180 (Izquierdo)
56410015	Φ10×150 (Derecho)
56410018	Φ10×180 (Derecho)
56411018	Φ11×180 (Derecho)

TAPÓN FINAL



CÓDIGO	DESCRIPCIÓN
56430000	—

TORNILLO DE BLOQUEO



CÓDIGO	DESCRIPCIÓN
56420528	Φ5.0×28
56420530	Φ5.0×30
56420532	Φ5.0×32
56420534	Φ5.0×34
56420536	Φ5.0×36
56420538	Φ5.0×38
56420540	Φ5.0×40
56420542	Φ5.0×42
56420544	Φ5.0×44
56420546	Φ5.0×46
56420548	Φ5.0×48
56420550	Φ5.0×50
56420555	Φ5.0×55
56420560	Φ5.0×60
56420565	Φ5.0×65
56420570	Φ5.0×70
56420575	Φ5.0×75
56420580	Φ5.0×80
56420585	Φ5.0×85
56420590	Φ5.0×90
56420595	Φ5.0×95
56420600	Φ5.0×100

Desde nuestras filiales comerciales en México, Argentina, Bolivia y Chile, ofrecemos las gamas más completas para trauma, columna, cadera y rodilla.



Nuestros dispositivos cumplen con las certificaciones de calidad y registros sanitarios vigentes en cada país. Implementamos procedimientos de trazabilidad y tecnovigilancia en las diferentes etapas de almacenamiento y comercialización. Esta rigurosidad en el control nos permite sostener un alto valor de marca, garantizando la mayor seguridad a los pacientes.

Con más de 8 años dedicados a la importación y comercialización de dispositivos médicos, nos destacamos por nuestro servicio, productos de eficiencia clínica y costos competitivos. Para conocer nuestras líneas de productos, por favor póngase en contacto para vincularlo con el distribuidor más cercano a su ubicación.



MEXICO
Amores 1322
Colonia del Valle Centro
Benito Juarez 03100. CDMX.
+52 55 5925 5323
bioadvance.com.mx

ARGENTINA
Cnel. Cetz 336, Piso 2
Martínez B1642. San Isidro.
Provincia de Buenos Aires.
+54 11 7508 8730
bioadvance.com.ar

BOLIVIA
Calle Pedro Rodríguez 3830
Santa Cruz de la Sierra.
Bolivia.
+59 1 7048 5050
bolivia.bioadvanceusa.com

CHILE
Av. Santa María 2670 Of. 503
Providencia 7520424.
Región Metropolitana. Santiago de Chile.
+56 2 6465 9897
chile.bioadvanceusa.com



OVERFIX[®]

— TRAUMA —

bioadvance

— DISPOSITIVOS MÉDICOS —

MÉXICO

bioadvance.com.mx

ARGENTINA

bioadvance.com.ar

BOLIVIA

bolivia.bioadvanceusa.com

CHILE

chile.bioadvanceusa.com